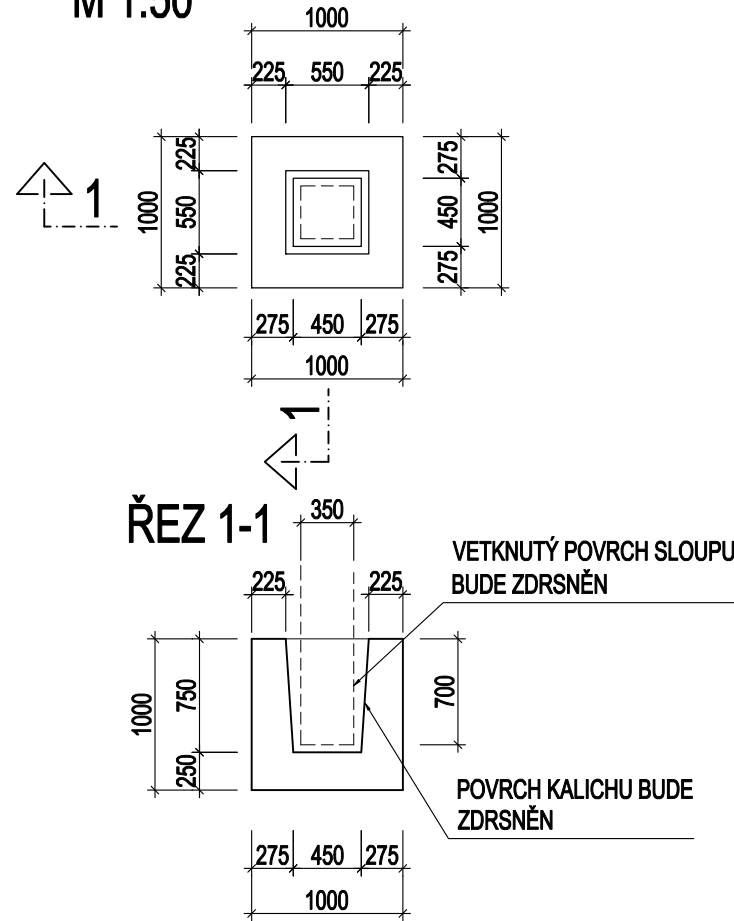


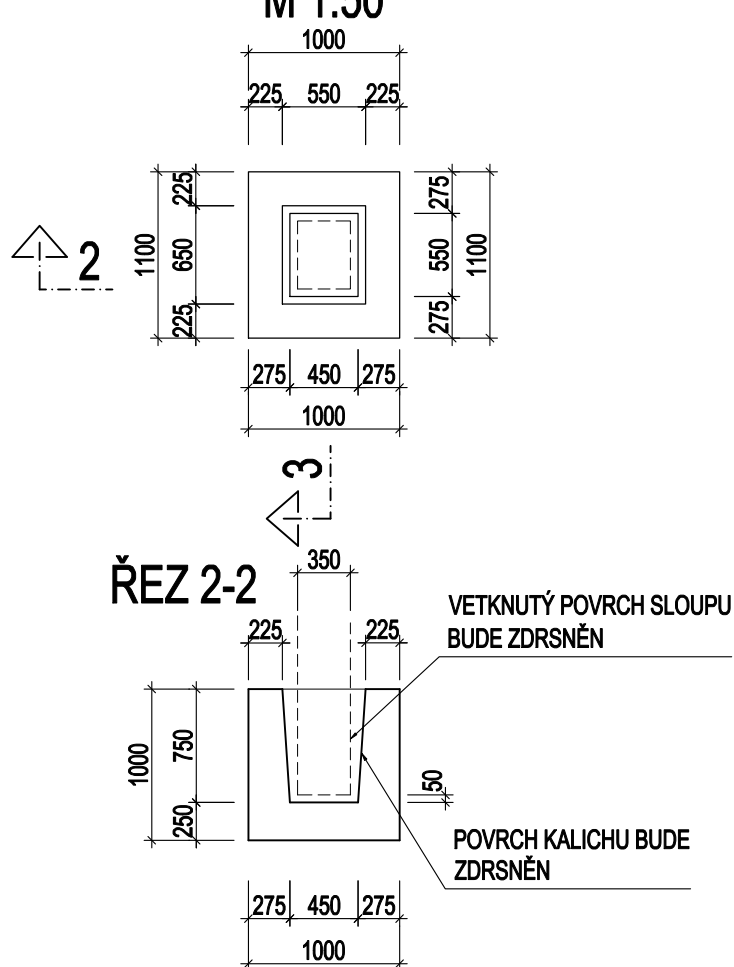
KALICH E01 - BĚŽNÝ SLOUP 350x350

M 1:50

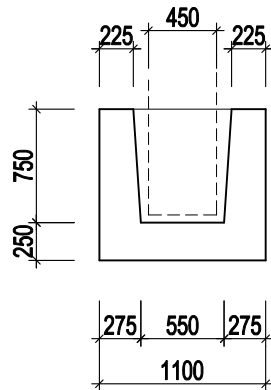


KALICH E02 - ROZŠÍŘENÝ SLOUP 350x450

M 1:50

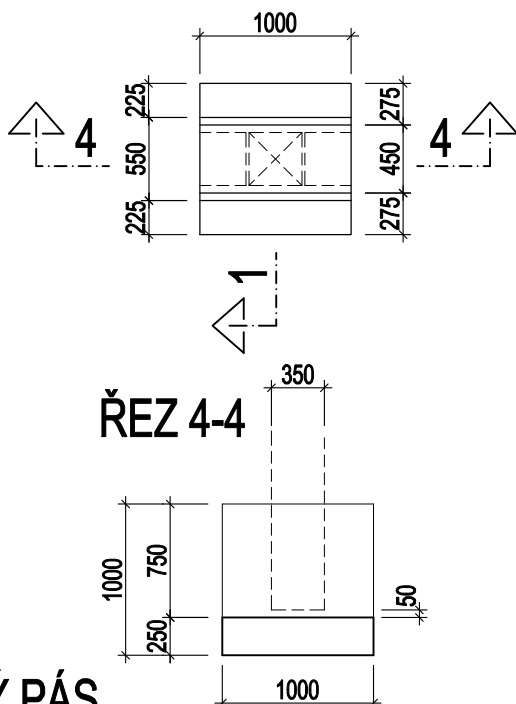


ŘEZ 3-3



KALICH E01.1 - BĚŽNÝ SLOUP 350x350

M 1:50

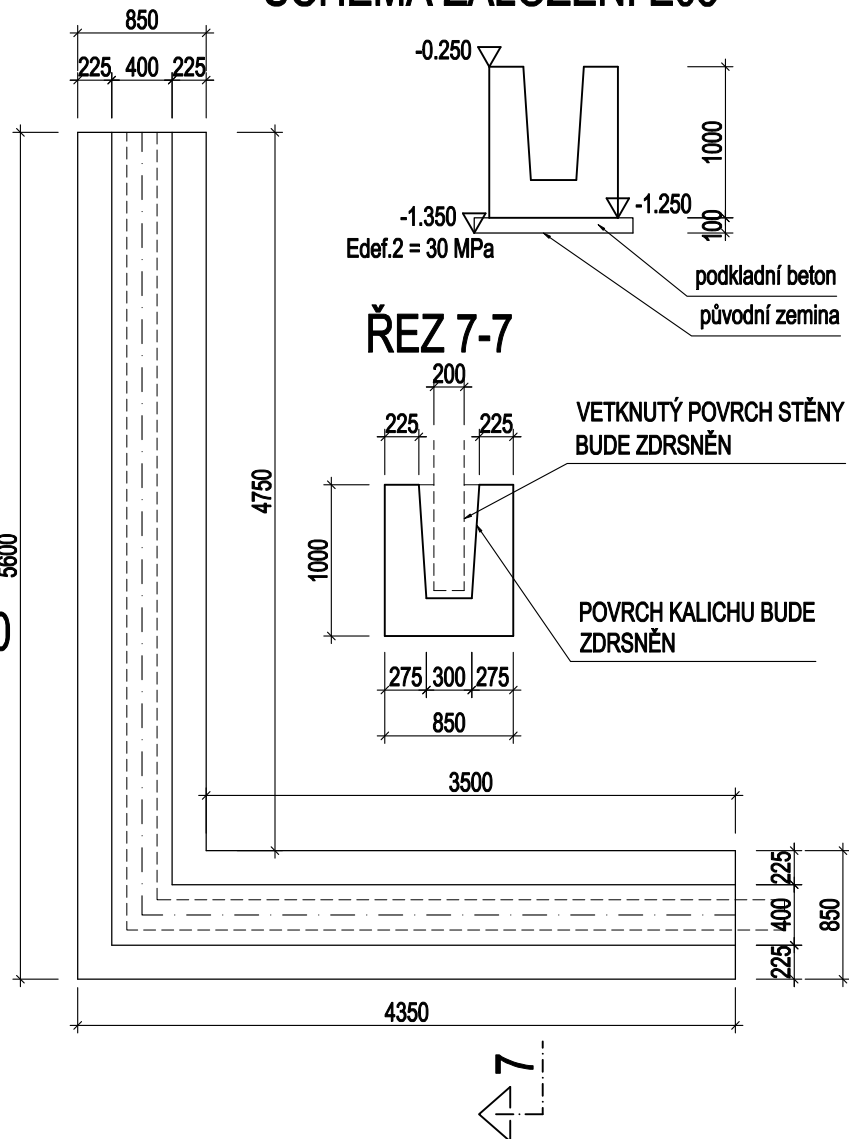


ŘEZ 4-4

KALICH E03 - ZÁKLADOVÝ PÁS

M 1:50

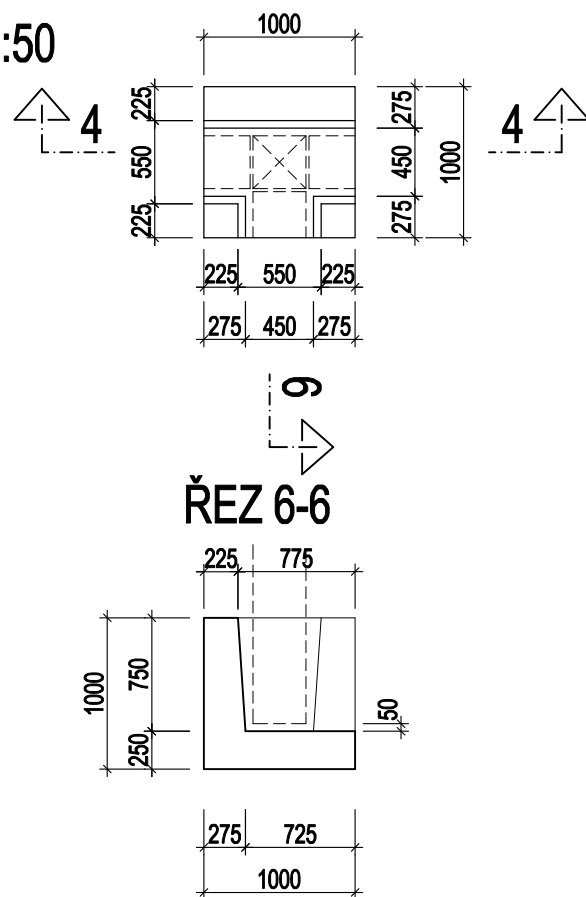
SCHÉMA ZALOŽENÍ E03



ŘEZ 7-7

KALICH E01.3 - BĚŽNÝ SLOUP 350x350

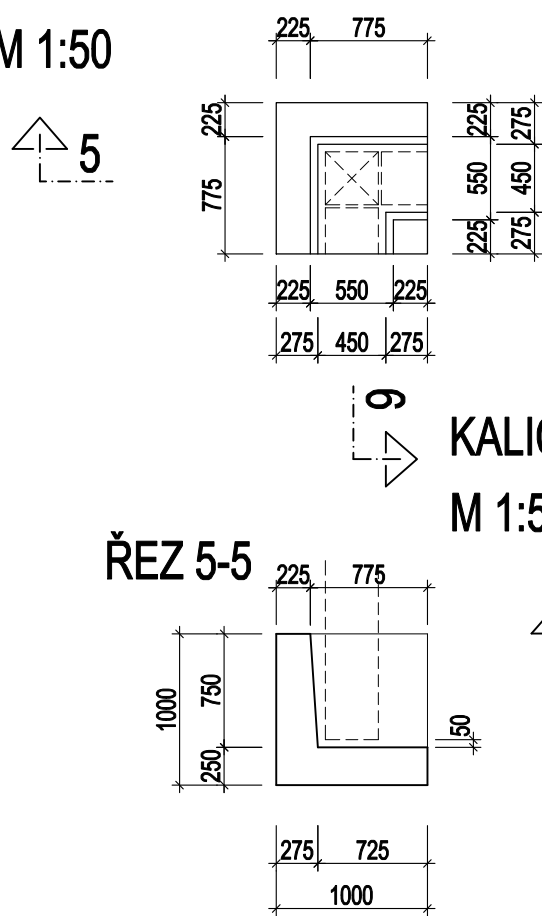
M 1:50



ŘEZ 6-6

KALICH E01.2 - BĚŽNÝ SLOUP 350x350

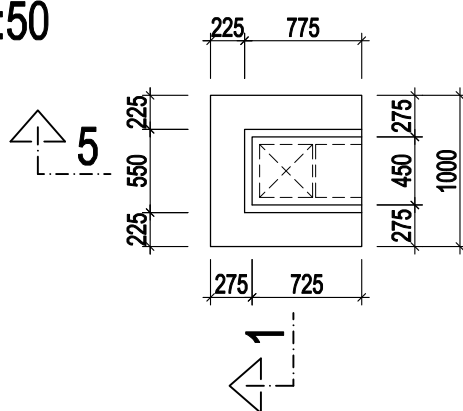
M 1:50



ŘEZ 5-5

KALICH E01.4 - BĚŽNÝ SLOUP 350x350

M 1:50



ŘEZ 1-1

BETON PREFABRIKÁTŮ - (viz. TECHNICKÁ ZPRÁVA)

POZNÁMKY :

01. NÁVRH A POSOUZENÍ VYZTUŽENÍ PREFABRIKÁTŮ, VČETNĚ VŠECH DETAILŮ PŘÍPOJŮ, VŠECH ZABETONOVANÝCH KOTEVNÍCH A VOLNÝCH MONTÁŽNÍCH PŘÍPRAVKŮ PREFABRIKÁTŮ BUDE SOUČÁSTÍ DODÁVKY PREFABRIKÁTŮ A RDS A VTD - DOKUMENTACE ZAJIŠŤOVANÁ ZHOTOVITELEM.
02. PREFABRIKÁTY BUDOU ULOŽENY DO KALICHŮ NA CEMENTOVOU MALTU TL. 50 mm, MINIMÁLNÍ PEVNOST MALTY 30 MPa.
03. ČÁST PREFABRIKÁTŮ VETKNUTÁ DO KALICHŮ A VNITŘNÍ POVRCH KALICHŮ BUDE ZDRSNĚN PRO LEPŠÍ PŘILNAVOST ZMONOLITNĚNÍ . DOBETONÁVKY A PODLITÍ PREFABRIKÁTŮ BUDOU SOUČÁSTÍ DODÁVKY PREFABRIKÁTŮ.
04. ROZMĚRY PRVKŮ (TYČOVÝCH, STĚNOVÝCH, PANELY) JSOU TEORETICKÉ SKLADEBNÉ BEZ ODEČTENÍ KONSTRUKČNÍCH A MONTÁŽNÍCH VŮLÍ.
05. TATO PROJEKTOVÁ DOKUMENTACE SLOUŽÍ PRO VÝBĚR ZHOTOVITELE. JE PODKLADEM PRO VÝPRACOVÁNÍ PODROBNÉ VÝKRESOVÉ DOKUMENTACE ZAJIŠŤOVANÉ ZHOTOVITELEM V NÁSLEDUJÍCÍCH STUPNÍCH PD - RDS (REALIZAČNÍ DOKUMENTACE STAVBY), VTD (VÝROBNĚ TECHNICKÁ DOKUMENTACE), MD (MONTÁŽNÍ DOKUMENTACE). V ŽÁDNÉM PŘÍPADĚ TYTO STUPNĚ DOKUMENTACE NENAHAZUJE.
06. DALŠÍ PODROBNOSTI VIZ. TECHNICKÁ ZPRÁVA.

Souřadnicový systém
S-JTSK
Výškový systém Bpv

Orientační schéma:		Razítko oprávněné osoby:	
Revize:	Datum:	Popis:	Kontrola:
Stavební/ investor:		Správa železnic, státní organizace Dlážděná 1003/7, 110 00 Praha 1- Nové Město	
Zástupce investora:		Stavební správa západ, Sokolovská 1955/278, 190 00, Praha 9	
Generální projektant stavby:		ARTECH spol. s r.o. Václavské náměstí 819/43, 110 00 Praha , IČ: 25024671 Adresa pro doručování: Žižkova 152, 436 01 Litvínov E-mail: artech@artech.cz, tel. 476 111 782	
vypracoval (projektant):		autorizoval (zodpovědný projektant):	řízení projektu (vedoucí projektant):
Ing. Jan Henzl		Ing. Jan Henzl	Ing. Jaroslav Henzl
kraj:	Středočeský	obec:	Nymburk
Areál HZS Nymburk		číslo vyhotovení:	
D1.01 SO.101 - HLAVNÍ OBJEKT- STANICE HZS		stupeň PD	
D1.01.2 STAVEBNĚ KONSTRUKČNÍ ŘEŠENÍ		datum	
TVARY PREFABRIKOVANÝCH KALICHŮ		formát	
		měřítko	
		zakázka	
		číslo (ozn.) dokumentu:	
		03.14	